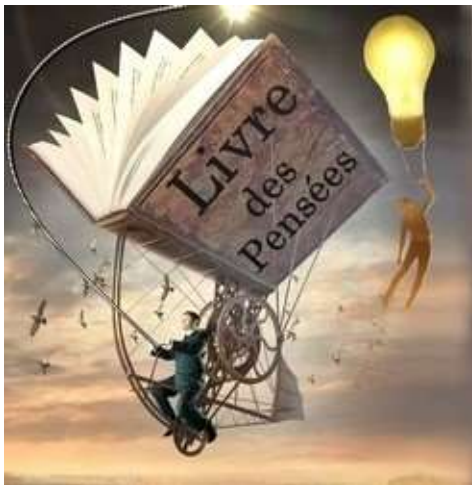


## Chronique-FAQ #264



### De la croyance au savoir !

Comment définir le mot croyance dans le bon sens du terme ?

Comment savoir ce que je ne sais pas ?

### De la croyance au savoir !

**Sujet :** C'est l'esprit qui décide pour l'ego, mais en même temps, on ne doit pas le croire... J'aimerais un éclairage par rapport à ça...

#### 01. Pourquoi ne pas croire son esprit puisqu'il est aux commandes de l'ego ?

Le fait de croire va littéralement asseoir l'ego dans une forme, voire dans une personnalité. La croyance appartient à cette réalité alternative et le savoir appartient à la réalité de l'Homme. De ce fait, l'ego ne doit pas croire, il doit savoir son esprit.

La croyance oblige l'ego à l'addiction psychologique, car lorsque l'ego croit, il est de facto dans son intellect. La croyance soumet l'ego à son hôte, c'est le rôle de l'entité primaire d'utiliser la croyance pour asseoir l'ego dans sa forme.

La forme de l'ego est sa prison astrale ou psychologique qui l'empêche d'avoir son autonomie mentale, l'ego devient dépendant de sa forme. C'est également la raison pour laquelle il se soumet à son intellect.

#### 02. Être focalisé sur son esprit enfermerait-il l'ego dans une forme de croyance ?

Lorsque l'ego se focalise uniquement sur son esprit, il est systématiquement récupéré par l'entité spirituelle, car l'ego n'est plus dans le présent, il est dans le futur. Il faut savoir que l'ego est un support pour son esprit, il n'a pas à se focaliser ou à croire en la présence de son esprit. L'ego est le reflet de son esprit.

Ce faisant, l'ego doit savoir son esprit tout en prenant soin de vivre sa vie intelligemment dans la matière. Pour répondre à la question, lorsque l'ego est constamment focalisé sur l'esprit, il se crée une forme, car il veut croire en la réalité de son esprit.

L'ego n'a rien d'autre à faire que de vivre dans l'instant présent. Lorsque l'ego est présent dans son mental, il est dans son esprit, il n'a nul besoin de se focaliser sur l'esprit, il le sait, c'est tout.

Pour ma part, je ne focalise pas sur le double éthérique parce que je le sais présent dans mon mental. De ce fait, je suis les mouvements de mon esprit tout en étant bien ancré dans la matière.

#### 03. Comment définir le mot croyance dans le bon sens du terme ?

La croyance lie l'ego à la polarité, elle exerce un pouvoir d'attraction sur son mental psychologique. L'Homme croit parce qu'il n'est pas autonome dans son mental, il utilise la croyance comme un support psychologique. La croyance est liée à la forme de l'ego, car c'est l'entité primaire qui a initié l'ego à croire en sa propre forme pour le maintenir captif dans cette réalité alternative.

Un ego conscient ne croit pas, il sait. Ce sont les personnes psychologiques et les personnes spirituelles qui s'adonnent à la croyance parce qu'elles n'ont pas d'identité psychique. Pour créer une forme, il est impératif que l'ego donne une valeur à la pensée qui lui a été insufflée par l'entité. C'est suite à cette valeur qu'il développe de la croyance par le biais de son intellect.

#### **04. La vision de l'Homme est-elle réglée sur la valeur que représente la forme à ses yeux ?**

Que l'ego soit inconscient et psychologique, ou qu'il soit spirituel, il est aux prises avec le système des valeurs, car pour rendre réelle sa propre forme, il a besoin de croire qu'elle est légitime dans son mental psychologique. Ce que l'ego psychologique ou spirituel vit est basé sur l'illusion supportée par la valeur en la forme-pensée qui engendre une forme dans la matière.

La valeur est en quelque sorte le tampon de la croyance, car les deux sont liés. Lorsque l'Homme s'arrête uniquement à regarder la forme, il est de facto dans une personnalité, il ne se doute pas des composantes astrales dans le mental de la forme qu'il regarde.

L'Homme aurait intérêt à porter son regard au-delà de la forme pour éviter de s'emprisonner dans une valeur, voire dans une personnalité.

#### **05. Que dire des différentes couches de pensées qui définissent l'avancée de l'ego dans ses croyances ?**

Le rôle de la pensée est de meubler l'espace mental de l'ego pour empêcher qu'il se connecte à son esprit. Les pensées ont plusieurs fonctions en plus d'être hiérarchisées. Dans le sens qu'elles peuvent surgir en force ou elles peuvent être très subtiles pour exfiltrer l'ego de son centre mental.

Il faut savoir que plus l'ego gagne en maturité psychique, plus les pensées deviennent subtiles pour le maintenir dans la croyance en sa forme. Les couches de la pensée sont liées à des entités subalternes. Lorsqu'une d'elles échoue, c'est le rang plus élevé dans la hiérarchie qui prend le relais et ainsi de suite.

Il faut toujours garder en tête que la croyance est un outil pour forcer l'ego à croire en cette réalité alternative.

#### **06. Comment définir le savoir qui n'est pas palpable ?**

Le savoir, c'est de l'information éthérisée qui contient une vibration qui permet à la personne de vibrer à cette énergie en provenance de l'éther. Le savoir, c'est de l'esprit, voire la réalité de l'ego. Le savoir sera accessible à toutes les personnes qui auront vécu la mort consciente de leur mental psychologique, voire de leur intellect.

De l'intellect, c'est de la connaissance appuyée par de la mémoire, tandis que le savoir, c'est le présent. Pour accéder au savoir, l'ego doit se détacher consciemment de son intellect, il doit cesser d'utiliser des supports psychologiques comme béquilles dans son mental.

#### **07. Existe-t-il plusieurs sortes de savoir ?**

Il y a le savoir éthérique et la connaissance psychologique qui représente un faux savoir. Si l'ego est dans son centre mental, il est dans le savoir, et s'il est dans une personnalité, il est dans la connaissance. Autrement dit, l'ego est dans son esprit ou dans son astral.

Le savoir, c'est de l'esprit. Partant de ce fait, l'ego a un esprit. À l'inverse, si l'ego est dans la connaissance, il est de facto rattaché à plusieurs personnalités. Pour répondre à la question, il existe le savoir de l'éther qui appartient à la conscience primaire engendrée par la pure lumière.

#### **08. Le savoir peut-il se comprendre à tous les niveaux de conscience ?**

Non, les personnes qui sommeillent dans leur cercueil mental n'ont pas la maturité psychique nécessaire pour avoir la compréhension sur le savoir. Seules les personnes en éveil de conscience peuvent comprendre le savoir. Les

personnes psychologiques et les personnes spirituelles sont dans la connaissance.

Pour comprendre le savoir, il faut l'intégrer, sans quoi l'ego est dans la connaissance. Beaucoup de personnes servent de perroquet spirituel en répétant sans cesse des paroles, des écrits éthériques sans les avoir intégrés. Il faut savoir que l'entité spirituelle fait tout ce qui est en son pouvoir pour empêcher l'ego de s'ancrer à la matière. Ce faisant, l'ego fait de la haute voltige à travers la connaissance.

Pour intégrer le savoir, l'ego a besoin d'être bien ancré dans la matière. C'est une question de prise de conscience.

## 09. Comment savoir ce que je ne sais pas ?

Si l'ego ne sait pas, c'est qu'il est dans une personnalité. Le savoir se situe dans le centre mental, voire dans le présent, et la connaissance se situe dans le passé et dans le futur. Autrement dit, l'ego a besoin de comprendre la mécanique des pôles dans son mental pour se maintenir dans son centre mental qui représente le siège de l'intelligence.

Le problème vient du fait que lorsque l'ego ne sait pas, c'est qu'il est dans la croyance en sa propre forme. Autrement dit, l'ego vit à l'extérieur, c'est la raison pour laquelle il ne sait pas son esprit. Dans ce cas de figure, l'ego s'appuie sur de la connaissance qui ne fait qu'appesantir sa propre forme.

---

L'ego ne doit pas CROIRE les écritures éthériques, il doit les SAVOIR à partir de son ESPRIT ou de sa petite voix intérieure. L'ego doit ressentir l'écho de sa conscience supérieure à travers les écrits éthériques.

Il peut arriver que l'ego ne saisisse pas ce langage avec son intellect. Mais l'esprit aura vite fait de tout saisir et celui-ci déversera au compte-gouttes la vibration éthérique contenue dans les écrits dans le mental de l'ego.

---

**Auteur :** Michel Thomas  
**Région :** Québec, Canada  
**Courriel :** [michel@mtc-qc.ca](mailto:michel@mtc-qc.ca)

[Retour](#)

[Télécharger cette chronique au format PDF](#)

**Mise à jour :** 11-02-2024  
**Fiche:** id-001350