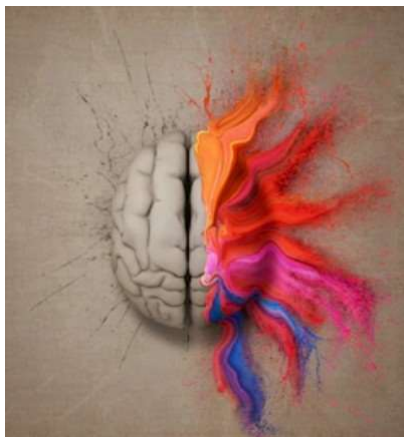


Chronique #60



Le cerveau et ses deux hémisphères

Le cerveau de l'humain est composé de deux hémisphères bien distincts ; l'hémisphère gauche et l'hémisphère droit :

L'hémisphère gauche = la communication horizontale

L'hémisphère droit = la communication verticale

Chaque hémisphère a son propre gestionnaire de pensées ou son réseau de communication.

Lorsqu'un individu arrive sur Terre par le biais de la naissance, son hémisphère droit est disponible pour un court instant, car plus l'enfant grandit, plus l'hémisphère gauche veut s'approprier la gestion de ses pensées par le biais du corps émotif qui permet à l'enfant de ressentir la matière et tranquillement l'hémisphère droit se referme pour laisser la place à l'hémisphère gauche.

Par la suite, l'hémisphère gauche prend le relais et se met fortement en liaison avec le corps émotionnel pour engendrer des particules d'émotions qui serviront à créer la personnalité dominante dans l'ego et plus l'enfant grandira, d'autres personnalités seront créées et celles-ci seront sous la gouverne de la personnalité dominante.

Puis l'ego sera contraint de vivre avec ses personnalités qui le manipuleront à son insu par le biais de son corps émotif. Ainsi, l'ego sera polarisé dans la matière, car il sera soumis aux émotions négatives et positives pour engendrer des événements dans son environnement, d'où la création des pôles dans le mental de l'ego.

Comment ça fonctionne ou comment se crée un événement ?

Pour ce faire, là où les personnalités lissent une particule émotive dans le mental de l'ego par le biais de la pensée. Prenons par exemple l'appât du gain qui est une émotion très puissante, car elle crée de la division en fabriquant des pauvres et des riches dans la matière pour maintenir un système de polarisation dans la forme matérielle. Ce système a pour unique but de diviser l'Homme dans son mental afin de le soumettre à des activités nocturnes dans sa psyché.

Donc, si je reviens à la création d'un événement en utilisant l'appât du gain, une des personnalités dans le mental de l'ego va lui insuffler psychiquement d'investir dans un projet quelconque, mais une petite voix dans l'ego lui dira de ne pas faire cela, mais la personnalité usera de tout son magnétisme pour convaincre l'ego de faire l'investissement.

Puis quelques mois plus tard, l'ego se rend compte que son investissement est un échec et il perd sa mise. Par la suite, l'ego se culpabilisera en se disant ceci : "Pourtant, je le savais et je l'ai fait quand même, mais pourquoi ai-je fait cela ?"

Cette manipulation psychique par la personnalité créera des sous-événements dans la vie de l'ego, c'est ainsi que les personnalités ont créé des prisons individuelles pour chacun des egos sur cette planète en les emprisonnant dans une forme psychologique.

Ces deux hémisphères forment les pôles psychiques dans le mental de l'Homme.

La communication horizontale ou rationnelle utilise les émotions pour robotiser le mental de l'humain, car celle-ci manipule l'ego par le biais de la pensée polarisée ou polluée. Ce sont des parasites psychiques qui sont à l'origine de la pensée, ceux-ci utilisent les personnalités de l'ego depuis l'interface psychologique que l'on nomme l'intellect.

La communication verticale est absente d'émotions, mais c'est quoi une communication verticale ?

La communication verticale se fait par la conjoncture du cerveau droit avec la dimension psychique de l'Homme (le double éthérique), il faut savoir que ce canal est fermé pour l'instant chez la plupart des Hommes et celui-ci n'est pas sous la gouverne de l'ego matériel.

Comment s'active le cerveau droit ?

Le cerveau droit s'active seulement lorsque le double psychique éthérique procède à l'ouverture des centres psychiques, ainsi l'énergie descend dans le cerveau droit et matérialise un centre de gravité mental puis il met en place un processus de nettoyage dans l'hémisphère gauche du cerveau qui sera absorbé par l'hémisphère droit pour créer qu'un seul vase communiquant.

Il faut savoir qu'une fois les centres psychiques ouverts, il n'y a pas de retour possible en arrière, la partie psychologique de l'ego devra mourir afin de céder la place à la partie psychique qui s'agrandira jour après jour et ceci jusqu'à la mort physique de l'ego dans la matière.

Comment fonctionne la communication verticale ?

Une fois que la partie psychique aura ouvert les centres psychiques dans le mental de l'ego, ceux-ci ne se refermeront plus jamais et la partie psychique sera en communication télépathique avec son hôte, et cela, 24h sur 24h.

La partie psychique, voire l'esprit éduquera l'ego en dépolluant son mental, il extirpera les émotions dans le mental afin de créer un centre de gravité mental qui sera absent d'émotions et cela aura pour effet de maintenir l'ego dans son centre mental. Ainsi la communication ne pourra plus être polarisée ou divisée par l'action des pôles négatif et positif qui utilise les émotions comme véhicules de propagandes austères.

L'ego découvrira qu'il est seulement un réceptacle dans lequel sa partie psychique s'exécute dans la matière. L'ego sera contraint d'exécuter les mouvements de l'esprit dans la matière qu'il le veuille ou pas, car la puissance vibratoire qui l'habite augmentera la pression dans le mental pour que l'ego s'exécute dans la forme matérielle.

Certaines personnes vont plus utiliser le cerveau droit, et d'autres, le cerveau gauche, pourquoi ?

Les personnes qui utilisent le cerveau droit, sont des personnes qui ont été réveillées dans leur mental, car pour utiliser le cerveau ou l'hémisphère droit, la personne doit être présente dans son espace mental.

Tandis que les personnes qui utilisent le cerveau ou l'hémisphère gauche, celles-ci sont des personnes psychologiques, rationnelles, elles sont assises sur leur intellect qui sert d'interface psychologique qui les relie aux parasites psychiques dans leur espace mental.

L'ego possède deux centres de communications dans son mental d'où la présence des deux hémisphères dans son cerveau. L'hémisphère gauche relie l'ego à son intellect qui sert d'interface psychologique, cette interface psychologique permet à l'ego d'interagir avec le monde de la forme et les personnalités de l'ego.

Mais derrière la forme de l'intellect et des personnalités de l'ego, se cachent des parasites psychiques qui sont à l'origine de la pensée, ceux-ci influencent l'ego en utilisant son interface psychologique soit l'intellect. Ce faisant, l'ego qui utilise le cerveau gauche est manipulé à son insu.

Un ego conscient utilise le cerveau droit, car la structure psychologique dans le cerveau gauche a été détruite par l'entrée du double éthérique dans les deux hémisphères du cerveau.

Faut-il privilégier un hémisphère, ou doit-on chercher l'équilibre ?

L'ego, il est soit inconscient ou conscient, donc pour répondre à la question, lorsque les centres psychiques

s'ouvrent chez l'ego. Celui-ci n'a pas d'autres choix que d'utiliser l'hémisphère droit de son cerveau, car l'hémisphère gauche est brûlé de facto par l'énergie nucléaire du double éthérique.

Certes, pour les personnes en éveil de conscience, il est d'usage que celui-ci privilège l'hémisphère droit. Mais malgré tout, l'intellect dans le mental de l'ego va le récupérer pour le replacer dans l'hémisphère gauche soit dans la partie psychologique de l'ego.

Il faut convenir que l'ego en éveil de conscience, celui-ci ne fait que s'éveiller dans sa psyché, celui-ci n'a pas été dépollué dans son mental, c'est pour cette raison qu'il se fait récupérer par l'intellect.

Un ego en éveil de conscience devrait privilégier l'équilibre, le temps que celui-ci se dote d'une identité psychique.

L'ego ne doit pas CROIRE dans les écritures éthériques, il doit le SAVOIR à partir de son ESPRIT ou de sa petite voix intérieure. L'ego doit ressentir l'écho de sa conscience supérieure à travers les écrits éthériques.

Il peut arriver que l'ego ne saisisse pas ce langage avec son intellect. Mais l'esprit aura vite fait de tout saisir et celui-ci déversera au compte-gouttes la vibration éthérique contenue dans les écrits dans le mental de l'ego.

Auteur : Michel Thomas
Région : Québec, Canada
Courriel : michel@mtc-qc.ca

[Retour](#)

[Télécharger cette chronique au format PDF](#)

Mise à jour : 08-04-2022
Fiche: id-0071