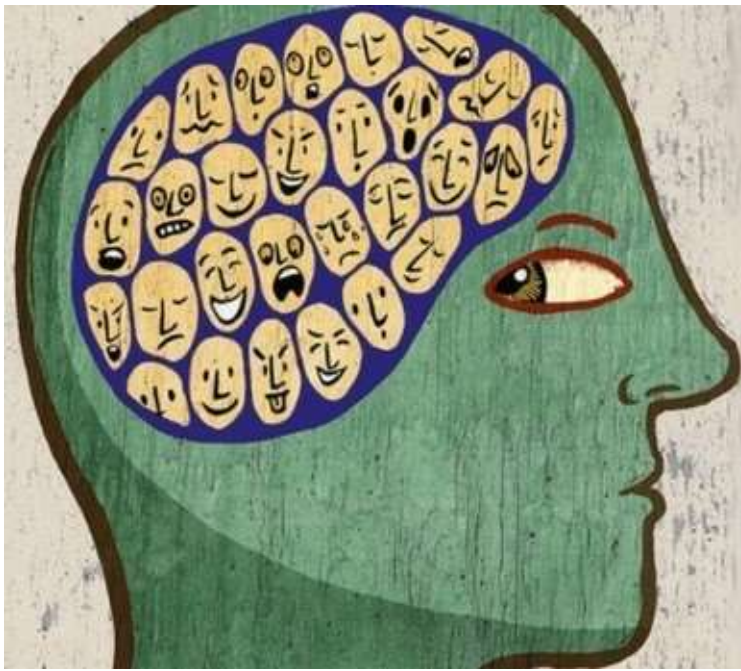


Chronique #53



L'astral dans la Conscience de l'Homme !

L'Homme est un être psychique, son origine est dans l'éther de sa conscience !

L'astral dans la Conscience de l'Homme

L'astral est un plan occulte qui est soutenu par des vibrations de pouvoir et de décadence psychique. Ce plan s'est développé par l'émanation émotive de la créativité dans le mental de l'Homme.

L'Homme est un être psychique, son origine est dans l'éther de sa conscience, son taux vibratoire a été abaissé pour permettre le développement de ses corps subtils.

Dans un même temps, le mental de l'Homme développait de l'émotion et cela faisait partie de sa transmutation. Il s'est ensuite développé un plan d'énergie dans lequel l'émotivité du mental devait être récupérée.

Ce plan se nomme l'astral, le contenu de ce plan est purement psychique et les formes vibratoires qui le contrôlent sont avides d'émotions. C'est-à-dire qu'il contrôle tous les faits et gestes des individus par le système de pensée ralié à l'émotion.

Ce plan a destitué l'Homme de son centre psychique (centre de gravité mental) et pour survivre, l'astral doit maintenir le contrôle psychique dans le mental de l'Homme. L'astral maintient l'Homme dans une psychologie rationnelle, l'Homme psychologique ne peut même pas concevoir qu'il y a des formes de vies psychiques qui se véhiculent dans sa conscience.

Tant et aussi longtemps que les centres psychiques de l'Homme ne seront pas ouverts ou vers une ouverture, l'Homme se noiera dans sa psychologie croyant que tout dépend de lui.

L'astral dans la conscience utilisera tous les moyens dont il dispose pour rendre l'Homme coupable de ses faits et gestes afin de générer de la polarité dans la conscience de l'Homme, c'est très vicieux de l'astral. Pour maintenir l'Homme dans ses émotions, l'astral va lui faire croire que c'est lui qui pense dans sa tête, donc il sera discriminé à la base.

L'ouverture des centres psychiques dans l'Homme fera de lui un être contradictoire sur tous les plans. L'astral tentera de récupérer les individus pendant l'ouverture de leurs centres psychiques, ces mêmes individus seront confrontés très vivement à leur astral, voire à leur intellect.

L'astral va attaquer l'Homme psychique de plein fouet pour tenter de le récupérer sur le plan psychique. Les forces astrales, voire les parasites psychiques, vont surtout attaquer la partie faible de l'individu sur tous les plans, l'Homme devra vaincre son intellect pour conquérir sa liberté psychique.

L'astral utilisera tout ce qui peut émouvoir l'Homme dans son mental via son intellect, les forces astrales tenteront de déstabiliser la conjointe de l'Homme en fusion, ses enfants, ses amis et tout ce qui est en lien avec l'individu psychique ou conscient.

Les forces astrales se sentent en danger par le fait que l'Homme psychique connaisse le fonctionnement de la pensée, en quelque sorte, elles sont dévoilées et leur espace psychique est en péril.

L'Homme est sur le point d'accéder à sa vraie réalité, le contact avec sa partie psychique (son double éthérique), mais auparavant l'Homme devra être dépolarisé dans sa conscience, c'est-à-dire que celui-ci devra transcender son intellect consciemment.

L'ouverture des centres psychiques dans l'Homme est présentement à se matérialiser et l'Homme aura un grand besoin de compréhension pour se maintenir en équilibre psychique.

Qui décide de l'ouverture des centres psychiques chez un Homme ?

C'est l'esprit, voire le double éthérique de l'Homme qui procédera à l'ouverture des centres psychiques dans le mental de l'Homme. Cette ouverture peut aussi s'apparenter au réveil de l'ego dans sa conscience mentale. L'Homme ne peut pas procéder à l'ouverture de ses centres psychiques. Pourquoi ?

L'énergie du double éthérique est une énergie de type nucléaire et pour que cette énergie nucléaire puisse pénétrer dans le mental de l'Homme ainsi que dans ses cellules, cette énergie doit emprunter le système nerveux de l'Homme. Or seul le double éthérique est en mesure de savoir si le système nerveux de l'Homme peut supporter cette énergie nucléaire.

Dans le cas contraire, l'Homme serait atteint d'une folie instantanée, car l'énergie nucléaire du double éthérique brûlerait tous les centres réceptifs dans le cerveau de l'Homme. Peu importe le contact spirituel que l'Homme peut avoir, il sera impossible pour ce contact spirituel d'ouvrir les centres psychiques chez l'Homme, car le contact spirituel n'a pas accès au corps mental.

Pour résumer, les centres psychiques chez l'Homme s'ouvriront lorsque le système nerveux pourra supporter cette énergie nucléaire dans le mental et les cellules du corps de carbone de l'Homme.

Qu'entendez-vous par "L'astral va attaquer l'Homme psychique de plein fouet" ?

Le plan astral ou le plan de la mort a délégué des entités astrales, voire des parasites psychiques, dans l'espace mental de l'Homme. Donc, ces parasites psychiques ont développé une structure psychologique dans cet espace mental. Ce faisant, cette structure psychologique est alimentée par l'intellect de l'Homme.

Cet intellect a rendu l'Homme psychologique rationnel, c'est pour cette raison que l'Homme s'est distancé de son esprit, car maintenant l'Homme vit à l'extérieur de son espace mental, voire dans la polarité. Alors, ces parasites psychiques ayant créé cette plate-forme psychologique ne veulent pas que l'Homme quitte leur emprise.

Les parasites psychiques savent que les forces éthériques descendent dans la matière, c'est pour cette raison qu'ils s'opposeront aux forces éthériques. Pour ce faire, les parasites psychiques vont attaquer mentalement l'Homme en abaissant son taux vibratoire, ce qui aura pour effet d'alourdir son mental.

En fait, l'Homme deviendra plus psychologique dans son mental, il s'accrochera à son intellect comme à la prunelle de ses yeux. Alors, il sera plus difficile pour les forces éthériques de pénétrer le mental endurci de l'Homme psychologique.

En ce qui concerne l'Homme psychique ou conscient, le dévoilement des entités astrales dans son mental impactera tellement ces dernières qu'elles chercheront à mettre en échec l'Homme psychique ou conscient.

Pour ce faire, les entités astrales, voire les parasites psychiques, s'attaqueront au dernier rempart de l'Homme psychique, c'est-à-dire à ses proches. C'est pour cette raison que l'Homme psychique doit être dépolarisé dans son mental afin que rien ne puisse altérer sa vibration mentale.

Tant et aussi longtemps que l'Homme psychique ou conscient demeurera dans son centre mental, il sera intouchable, car il sera dans son esprit, voire dans l'énergie nucléaire du double éthérique.

L'ego ne doit pas CROIRE les écritures éthériques, il doit les SAVOIR à partir de son ESPRIT ou de sa petite voix intérieure. L'ego doit ressentir l'écho de sa conscience supérieure à travers les écrits éthériques.

Il peut arriver que l'ego ne saisisse pas ce langage avec son intellect. Mais l'esprit aura vite fait de tout saisir et celui-ci déversera au compte-gouttes la vibration éthérique contenue dans les écrits dans le mental de l'ego.

Auteur : Michel Thomas
Région : Québec, Canada
Courriel : michel@mtc-qc.ca

[Retour](#)

[Télécharger cette chronique au format PDF](#)

Mise à jour : 20-01-2024
Fiche: id-0055