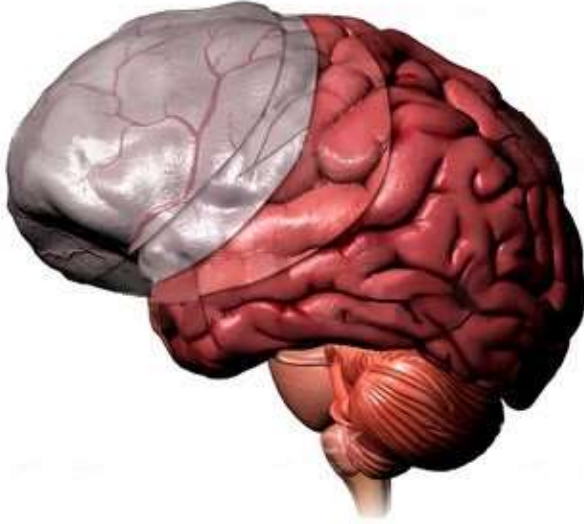


Chronique #491



Comment créer une gaine protectrice dans sa tête pour contrer l'envahissement de pensées ?

La pensée devient un poids dans le mental de l'ego, pourquoi ?

Ne pas donner de la valeur à la pensée, pourquoi ?

Comment créer une gaine protectrice dans sa tête pour contrer l'envahissement de pensées ?

Cette chronique fait suite à l'aide que j'apporte à une personne qui est fortement envahie par toutes sortes de pensées occultes.

Je discutais avec une personne qui se disait envahie de pensées par les entités astrales, j'ai suggéré à cette personne de ne pas porter attention aux pensées qu'elle recevait des entités astrales.

Lorsque l'ego porte attention à une pensée qu'il reçoit, celui-ci lui donne une valeur à la pensée. Ce faisant, l'ego, inconsciemment, accepte la pensée puis celle-ci une fois dans le giron mental de l'ego, elle va se matérialiser d'où la souffrance psychologique de l'ego.

Il faut savoir que lorsqu'une pensée pénètre dans le mental de l'ego, celle-ci devient un poids psychique qui abaisse le taux vibratoire de l'ego. Alors, plus il y a de pensées, plus le taux vibratoire de l'ego chute. C'est le poids des pensées qui a fait en sorte de rendre l'ego psychologique et inconscient.

Alors pour se protéger des envahissements de pensées, l'ego doit s'abstenir de donner une valeur quelconque à la pensée qu'il reçoit des entités astrales. Ce faisant, il se construira une sorte de gaine protectrice sur le cerveau qui neutralisera l'envahissement des pensées dans son mental.

Il suffit d'appliquer cette recette toute simple pendant un certain temps et l'ego sentira les pensées s'éloigner de son mental.

Les pensées ont besoin d'être approuvées avant de pénétrer dans l'espace psychique de l'ego, c'est une règle que les entités astrales doivent respecter, sinon celles-ci seront fortement réprimandées par les régisseurs des univers.

Et la seule façon pour les pensées de pénétrer dans le mental de l'ego, c'est d'obtenir l'aval de l'ego et peu importe si l'ego est conscient ou inconscient. Pour les régisseurs des univers, c'est à l'ego que revient la charge d'être présent dans son mental pour accepter ou refuser une pensée insufflée par les entités astrales.

Chez les egos psychologiques ou inconscients, c'est l'intellect de ceux-ci qui donne l'autorisation aux pensées de pénétrer dans leur mental psychologique. Car l'ego n'est pas présent dans son mental, il laisse son intellect par défaut gérer les pensées.

Ce faisant, les pensées pleuvent dans le mental de l'ego et celui-ci souffre des pensées qu'il reçoit sans avoir la

compréhension de ce qu'il vit ou de ce qu'il le fait souffrir.

Comment distinguer ce qui est de l'ordre de la pensée et ce qui est de l'ordre d'une notification de l'esprit ?

La pensée est un flux de données qui est réfléchi en permanence dans le mental de l'ego, car le mental doit absolument être maintenu à ras bord, sinon l'ego verrait la lumière de son esprit et s'y connecterait aussitôt.

Une notification de l'esprit est une onde courte de pensée spontanée sans continuité subséquente. La notification de l'esprit envoie à l'ego conscient une sorte d'alerte pour lui donner un ajustement dans son cadre environnemental.

Tandis que les pensées sont des ondes cérébrales qui affluent dans le mental de l'ego pour le maintenir dans la désinformation et dans le doute. Ces ondes cérébrales sont appuyées par l'intellect de l'ego, ce qui est contraire à une notification instantanée de l'esprit.

Évidemment, il est de convenance que les notifications de l'esprit soient envoyées aux individus qui sont ou qui ont traversé leur intellect ou à tout le moins que ceux-ci soient conscients de l'intellect. Il faut savoir que l'esprit envoie une notification à l'ego qui est présent à son esprit, c'est-à-dire que l'ego est présent dans son mental.

Qu'entendez-vous par "ne pas donner de valeur" ?

Ne pas donner de valeur à la pensée veut dire de ne pas CROIRE en la pensée qui est insufflée dans le mental, car la croyance donne l'autorisation à la pensée de pénétrer dans le mental de l'ego. Pour que la pensée puisse se matérialiser, celle-ci doit être soutenue par la croyance et par l'émotion.

Qu'est-ce qui pousse l'ego à croire la pensée ? C'est son manque d'identité psychique, l'ego n'ayant pas d'identité psychique, celui-ci cherche à s'accrocher à des supports occultes. L'ego croit en la pensée parce que celui-ci est appuyé sur son intellect qui est une interface psychologique, voire polarisée. Sans cette interface psychologique, l'ego serait en mesure de réintégrer son centre mental.

La valeur est une doctrine émotionnelle qui encadre l'ego dans la croyance qui alourdit considérablement le mental de l'ego d'où la pesanteur psychologique de sa psyché. C'est la valeur qui assoit l'ego dans son intellect, plus l'ego met de la valeur sur les pensées qu'il reçoit, plus celui-ci est dépendant des parasites psychiques, voire des entités astrales qui contrôlent l'intellect.

Comment renforcer cette présence qui nous permet de gérer ces pensées ?

La présence, c'est une question de prise de conscience, l'ego est présent dans sa tête ou il ne l'est pas. La gestion des pensées se fait par la présence de l'ego dans sa psyché. Par exemple, si l'ego est présent dans sa tête, lorsque celui-ci reçoit une pensée, il sera en mesure de la gérer à partir de son esprit.

Plus l'ego sera présent dans sa tête, plus celui-ci sera dans son esprit. Pour renforcer la présence de l'ego dans son mental, il est très important que l'ego prenne conscience de son intellect, car c'est lui qui empêche l'ego d'être présent dans sa tête.

Plus l'ego fera abstraction de son intellect, plus il sera dans son esprit, ce faisant, la présence de l'ego sera renforcée automatiquement.

Il faut savoir que l'intellect est le poison de l'Homme psychologique, il empoisonne l'esprit de l'Homme en le maintenant dans la rationalisation de son être. Donc le point culminant qui permettra de renforcer la présence de l'ego dans son mental est le transfert mental entre l'intellect et la présence de l'ego dans son espace psychique.

Il faut savoir que l'intellect, c'est le loup dans la bergerie mentale.

Pour finir, compte tenu de la situation terrestre, faut-il s'attendre à des tentatives

d'invasions de pensées de plus en plus fréquentes ?

Justement, c'est le cas actuellement, les forces astrales mettent la pression pour accabler l'ego par des bombardements de pensées très occultes. J'ai reçu plusieurs personnes en consultation qui disaient souffrir de l'influence de pensées astrales au quotidien, et même la nuit.

Des personnes sont envahies par de la musique qui n'a aucun rapport, il arrive parfois que la musique soit dans une langue purement étrangère à l'ego. Cela fait partie de l'assaillement des entités astrales pour doper le mental de l'ego.

Plus les forces éthériques seront présentes dans la matière, plus les forces astrales créeront une pression en inondant le mental de l'ego. Ces forces astrales deviendront plus agressives envers l'Homme pour le déstabiliser dans son mental afin d'abaisser son taux vibratoire pour l'empêcher de se connecter avec son esprit.

Évidemment, cela apportera son lot de démente dans la matière, car un nombre incalculable de personnes psychologiques seront très touchées par cette pression astrale.

L'ego ne doit pas CROIRE les écritures éthériques, il doit les SAVOIR à partir de son ESPRIT ou de sa petite voix intérieure. L'ego doit ressentir l'écho de sa conscience supérieure à travers les écrits éthériques.

Il peut arriver que l'ego ne saisisse pas ce langage avec son intellect. Mais l'esprit aura vite fait de tout saisir et celui-ci déversera au compte-gouttes la vibration éthérique contenue dans les écrits dans le mental de l'ego.

Auteur : Michel Thomas
Région : Québec, Canada
Courriel : michel@mtc-qc.ca

[Retour](#)

[Télécharger cette chronique au format PDF](#)

Mise à jour : 17-12-2022
Fiche: id-00570