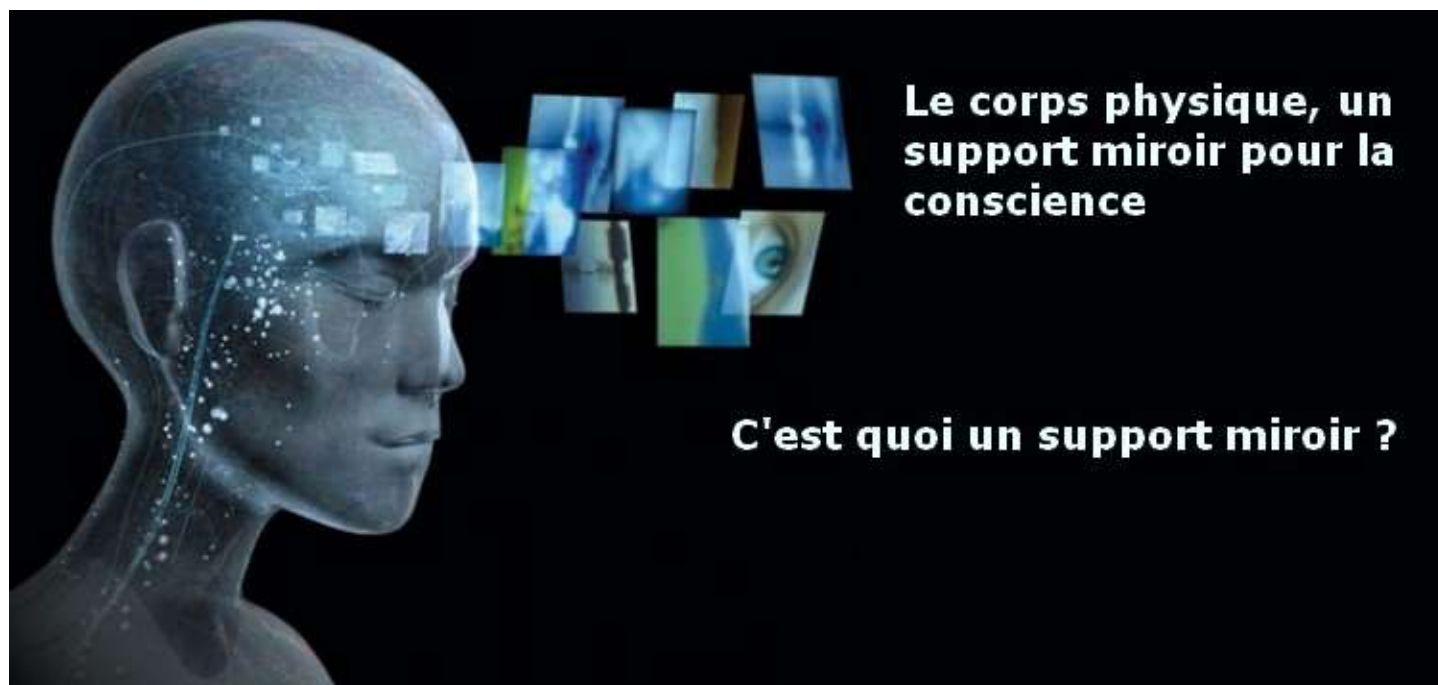


Chronique #199



Le corps physique, un support miroir pour la conscience

La conscience a besoin d'un support physique pour se réfléchir dans la matière. Elle a donc créé le corps matériel qui fait office de miroir dans le monde de la forme.

Le corps physique est une forme et celle-ci est composée d'un ego qui personnifie la conscience ou devrais-je dire qu'il réfléchit l'énergie de la conscience.

Le corps physique est doté d'un cerveau qui sert de réceptacle à l'énergie de la conscience et ce réceptacle est utilisé par la forme de l'ego qui réfléchit l'énergie de la conscience dans la matière.

Donc, la forme de l'ego a utilisé l'énergie de la conscience pour la création d'un mental psychologique, cela a permis de densifier la conscience un peu plus dans la forme matérielle.

Par la suite, l'ego s'est créé des personnalités afin de se réfléchir parmi celles-ci. En fait, l'ego a reproduit des personnalités pour se véhiculer à son tour dans le monde de la matière. Pour ce faire, il a dû scinder l'énergie de la conscience qui était réfléchi dans le réceptacle du corps physique.

C'est ainsi que l'ego est devenu un être divisé en polarisant l'énergie de la conscience réfléchi dans le réceptacle du corps matériel.

Aujourd'hui, l'ego n'a plus d'authenticité, il a perdu son identité psychique. L'ego est obligé de se véhiculer à travers de multiples personnalités d'où la fragmentation de l'énergie pure en provenance de la conscience.

Suite à cette division vibratoire, l'ego est devenu aveugle, car la primauté de sa source vibratoire s'est déstructurée et cela a causé le sommeil de la conscience de l'ego.

C'est quoi un support miroir ?

Un support miroir est un appui psychique sur lequel repose un fragment de la conscience qui par la suite se réfléchit à travers une forme. La composante de cette forme est liée directement à son créateur.

L'ego est un être réfléchi dans la matière, car il vit uniquement de la réflexion à travers de multiples supports qu'il s'est créés, ce qui a contribué à la diffraction de son énergie.

De la réflexion, ce n'est pas réel, c'est de l'illusion prismée par les instances de la réflexion, car la source de la réflexion est dans le miroir psychique.

Les huit éléments ci-dessous forment la composition réfléchie de l'ego dans la matière

#1► Le corps physique est un support miroir pour la conscience.

Le corps physique est une forme et celle-ci agit en tant que support pour appuyer la réflexion de la conscience. Il faut comprendre que la conscience a besoin d'un support d'où la création du corps physique.

Le corps physique étant équipé d'un cerveau, celui-ci fait office de miroir psychique à la conscience qui se réfléchit dans ce réceptacle matériel.

À ce stade, l'énergie pure de la conscience n'est pas diluée ou fragmentée, elle est conscience pure dans le reflet d'un miroir physique.

#2► L'ego est un support miroir pour ses personnalités.

L'ego est la forme vibratoire du corps physique qui s'est divisé dans la matière pour créer des personnalités. Celles-ci ont engendré des formes qui agissent en tant que support qui servent d'appui aux émotions afin que ceux-ci puissent se réfléchir dans la matière.

La diffraction de l'énergie pure a débuté lors de la création de l'ego, car celui-ci s'est divisé et cela a engendré deux pôles dans le mental, le pôle négatif et le pôle positif.

L'ego avait besoin de ses pôles pour engendrer des personnalités pour vivre ses expériences dans la matière.

#3► Les personnalités sont un support miroir pour les émotions.

Les personnalités représentent de multiples supports, celles-ci sont très complexes de par la dénaturation du point d'origine de l'énergie qui a servi à les créer. Les personnalités sont des absorbeurs d'émotions, elles ont besoin d'être réfléchies dans la matière pour sentir l'illusion qu'elles sont réelles.

Une personnalité, c'est une décomposition vibratoire de l'ego réfléchi dans la matière. Autrement dit, une personnalité est une partie de l'ego qui s'est réfléchi dans le monde de la forme.

Lorsqu'une personnalité est créée, celle-ci doit être nourrie par des émotions sinon elle se dissout.

#4► Les émotions sont un support miroir pour la mémoire.

Les émotions sont des expériences vécues qui ont servi de support pour engendrer des mémoires. La mémoire a besoin d'être supporté pour ne pas être dissoute.

La mémoire lorsque créée à besoin d'être supportée et pour ce faire, celle-ci a engendré la connaissance qui sert de base de données psychiques dans laquelle l'ego va puiser ses référents mentaux.

Il faut comprendre qu'une mémoire est une émotion qui s'est cristallisée, elle est ainsi devenue une forme mémorielle qui s'agglutinera dans le cerveau de l'ego.

#5► La mémoire est un support miroir pour la connaissance.

La mémoire sert de support à la connaissance, car la connaissance a besoin de beaucoup de mémoires pour être supportée pour que celle-ci puisse nourrir la forme de l'intellect dans le mental de l'ego.

Les mémoires se réfléchissent dans la banque de connaissances de l'ego et celui-ci utilise cette banque de mémoires pour réfléchir dans la matière le contenu des expériences vécues.

La connaissance, c'est de l'énergie polarisée à travers les mémoires ou le mémoriel dans le mental de l'ego.

#6 ► La connaissance est un support miroir pour l'intellect.

La connaissance est composée de multiples fragments de mémoires qui servent de support à l'intellect afin que celui-ci puisse se nourrir pour composer la forme psychologique dans le mental de l'ego.

De là, est née le mental psychologique qui sert de base polarisée pour contenir la forme de l'ego dans la matière. Pour que l'intellect puisse exister, il a fallu le support de la connaissance.

La connaissance a servi de nourriture pour engendrer la forme de l'intellect dans le mental de l'ego. C'est pour cette raison qu'aujourd'hui, l'ego rationalise tout, il passe l'information par son intellect pour prendre position dans la matière.

En fait, l'ego réfléchit la connaissance dans son mental et l'intellect apporte sa contribution en nourrissant le mental psychologique qui sert de base opérationnelle pour la prise de décision de l'ego sur comment réfléchir la communication dans la matière.

#7 ► L'intellect est un support miroir pour le mental psychologique.

L'intellect supporté par les mémoires agit en tant que support pour la création et la mise en place du mental psychologique qui sert de plate-forme à l'ego pour réfléchir ses émotions dans la matière.

Le mental psychologique est une conscience polarisée qui maintient l'ego dans la division. C'est à partir de cette conscience polarisée que l'ego engendre des événements négatifs ou positifs dans la matière.

Ces événements se transforment en émotions puis en mémoires pour contribuer à alimenter tous les supports miroirs des autres corps subtils.

#8 ► Le mental psychologique est un support miroir qui contient l'ensemble des supports dans la matière.

Le mental psychologique supporte l'ensemble des supports, tels que le corps physique, l'ego, les personnalités, les émotions, la mémoire, la connaissance, l'intellect.

Le mental psychologique est en quelque sorte la plaque tournante qui contribue à nourrir l'ensemble des supports qui interagissent en tant que miroir psychique dans le mental de l'ego.

C'est ainsi que c'est construit la prison psychologique de l'ego.

L'assemblage de tous ces supports miroirs ont contribué à façonner l'ego pour en faire un être réfléchi dans la matière. Il est assujéti à des supports psychiques qui agissent en tant que miroir et ceux-ci sont divisés en prisme qui forme le monde de l'illusion dans lequel l'ego est prisonnier.

La compréhension de l'illusion à travers les miroirs psychiques permettra à l'ego de se reconnecter à sa conscience d'origine.

L'ego ne doit pas CROIRE dans les écritures éthériques, il doit le SAVOIR à partir de son ESPRIT ou de sa petite voix intérieure. L'ego doit ressentir l'écho de sa conscience supérieure à travers les écrits éthériques.

Il peut arriver que l'ego ne saisisse pas ce langage avec son intellect. Mais l'esprit aura vite fait de tout saisir et celui-ci déversera au compte-gouttes la vibration éthérique contenue dans les écrits dans le mental de l'ego.

Auteur : Michel Thomas
Région : Québec, Canada
Courriel : michel@mtc-qc.ca

[Retour](#)

[Télécharger cette chronique au format PDF](#)